

*Детский Сад "Золотой Петушок" ЗАО племзавод "ИРМЕНЬ";
633272, НСО, Ордынский р-н, с. Верх-Ирмень, ул. мкр-н Агрозгородок, 27/1;*

(Наименование объекта, адрес)

**ПАСПОРТ ДОСТУПНОСТИ ОБЪЕКТА ДОШКОЛЬНОГО
ОБРАЗОВАНИЯ**

№ 3П — 1

**АКТ ОБСЛЕДОВАНИЯ
К ПАСПОРТУ ДОСТУПНОСТИ
ОБЪЕКТА ДОШКОЛЬНОГО ОБРАЗОВАНИЯ**

№ 3П / А — 1

**Адресная программа (план) адаптации объекта
дошкольного образования и обеспечения доступности
услуг для инвалидов и других маломобильных групп
населения до «31» декабря 2022 г.**

с. Верх-Ирмень, 2019г.

УТВЕРЖДАЮ
Председатель ЗАО племзавод «ИРМЕНЬ»

Ю.Ф. Бугаков

(подпись) М.П. (Ф.И.О.)
" ____ " _____ 20__ г.

ПАСПОРТ ДОСТУПНОСТИ ОБЪЕКТА ДОШКОЛЬНОГО ОБРАЗОВАНИЯ

№ 3П — 1

1. Общие сведения об объекте

1.1. Вид (наименование) объекта:

Детский Сад "Золотой Петушок" ЗАО племзавод "ИРМЕНЬ"

1.2. Полный почтовый адрес объекта:

633272, НСО, Ордынский р-н, с. Верх-Ирмень, ул. мкр-н Агророгодок, 27/1;

1.3. Сведения о размещении объекта:

отдельно стоящее здание да, 2 этажа, 1969.4 м²

часть здания нет,

наличие прилегающего земельного участка - есть

1.4. Год постройки здания 1990г., последнего капитального ремонта 2017г.

1.5. Дата предстоящих плановых ремонтных работ: текущего лето 2020г., капитального не запланирован.

Сведения об организации, расположенной на объекте

1.6. Название организации (учреждения) - полное юридическое наименование - согласно Уставу:

*Частное дошкольное образовательное учреждение детский сад "Золотой Петушок" закрытого
акционерного общества племзавод "ИРМЕНЬ"*

1.7. Юридический адрес организации (учреждения), телефон, e-mail:

*633272, НСО, Ордынский р-н, с. Верх-Ирмень, ул. мкр-н Агророгодок, 27/1; (383-59) 34-382,
mypetushok.ru, zolotpet@mail.ru*

1.8. Основание для пользования объектом (оперативное управление, аренда, собственность):

собственность

1.9. Форма собственности (государственная, негосударственная): негосударственная

1.10. Территориальная принадлежность (федеральная, региональная, муниципальная):

региональная

1.11. Вышестоящая организация (наименование): ЗАО племзавод «ИРМЕНЬ»

1.12. Адрес вышестоящей организации, другие координаты (полный почтовый адрес, телефон, e-mail):

*633272, НСО, Ордынский р-н, с.Верх-Ирмень, ул. Агророгодок, д.17/2; телефоны: (383-59) 23-680,
irmeny@mail.ru, info@irmen.ru*

2. Характеристика деятельности организации на объекте (по обслуживанию населения)

- 2.1. Сфера деятельности - образование дошкольное
2.2. Категории обслуживаемого населения по возрасту: дети от 2 до 7 лет
2.3. Категории обслуживаемых инвалидов: Г, К, О, С, У
2.4. Виды услуг: образование дошкольное
2.5. Форма оказания услуг: на объекте
2.6. Плановая мощность: 105 человек, посещаемость (количество обслуживаемых в день) до 105 человек, вместимость 105 человек, пропускная способность до 105 человек
2.7. Участие в исполнении индивидуальной программы реабилитации инвалида, ребенка-инвалида – нет

3. Состояние доступности объекта

3.1. Путь следования к объекту пассажирским транспортом (описать маршрут движения с использованием пассажирского транспорта):

На автобусе № 8, остановка: «Бугаковский магазин», расстояние 300 м до объекта со стороны ул. Коммунистическая

наличие адаптированного пассажирского транспорта к объекту рейсовый автобус

3.2. Путь к объекту от ближайшей остановки пассажирского транспорта:

3.2.1. Расстояние до объекта от остановки транспорта:

300 м

3.2.2. Время движения (пешком):

5 мин.

3.2.3. Наличие выделенного от проезжей части пешеходного пути - нет

3.2.4. Перекрестки: нерегулируемый перекресток

3.2.5. Информация на пути следования к объекту: нет

3.2.6. Перепады высоты на пути: отсутствуют

Их обустройство для инвалидов на коляске: нет

3.3. Организация доступности объекта для инвалидов - форма обслуживания <*>

| № строки | Категория инвалидов (вид нарушения) | Вариант организации доступности объекта (формы обслуживания) <***> |
|----------|---|--|
| 1 | Все категории инвалидов и маломобильных групп населения <***> | ДУ-И (Г, О, С, У) |
| 2 | в том числе инвалиды: | |
| 3 | передвигающиеся на креслах-колясках (К) | ДЧ |
| 4 | с нарушениями опорно-двигательного аппарата (О) | ДУ |
| 5 | с нарушениями зрения (С) | ДУ |
| 6 | с нарушениями слуха (Г) | ДУ |
| 7 | с умственными нарушениями (У) | ДУ |

<*> С учетом СП 35-101-2001, СП 31-102-99;

<***> указывается один из вариантов ответа: "А" (доступность всех зон и помещений - универсальная); "Б" (специально выделенные для инвалидов участки и помещения); "ДУ" (дополнительная помощь сотрудника), с припиской "-И" (избирательно); "Нет" (не организована доступность); "ДЧ" (доступно частично)

<***> указывается худший из вариантов ответа.

3.4. Состояние доступности основных структурно-функциональных зон

| N п/п | Основные структурно-функциональные зоны | Состояние доступности для основных категорий инвалидов <*> | | | | | |
|----------|--|--|---|---------------------------------|--------------------------------|-----------------------------------|---|
| | | К для передвигающихся на креслах- колясках | О с другими нарушениями опорно- двигательного аппарата | С с нарушениями зрения | Г с нарушениями слуха | У с умственными нарушениями | Для всех категорий маломобильных групп населения <***> |
| 1 | 2 | 3 | 4 | 5 | 6 | 7 | 8 |
| 1. | Территория, прилегающая к зданию (участок) | ДЧ | ДУ | ДЧ | ДЧ | ДУ | ДЧ-И (К, С, Г) ДУ-И (О, У) |
| 2. | Вход (входы) в здание | ДУ | ДУ | ДЧ | ДЧ | ДУ | ДУ-И (К, О, У) |
| 3. | Путь (пути) движения внутри здания, включая пути эвакуации | ДУ | ДП | ДУ | ДУ | ДП | ДУ-И (К, С, Г) |
| 4. | Зона целевого назначения здания (целевого посещения объекта) | ДП | ДП | ДУ | ДУ | ДУ | ДУ-И (С, Г, У) |
| 5. | Санитарно-гигиенические помещения | Нет | Нет | Нет | Нет | Нет | Нет |
| 6. | Система информации и связи (на всех зонах) | ДУ | ДУ | ДУ | ДУ | ДУ | ДУ |
| 7. | Пути движения к объекту (от остановки транспорта) | ДЧ | ДЧ | ДЧ | ДЧ | ДЧ | ДЧ |
| 8. | Все зоны и участки <***> | ДУ | ДУ | ДУ | ДУ | ДУ | ДУ |

<*> Указывается: ДП - доступно полностью (доступность для всех категорий инвалидов и других маломобильных групп населения); ДЧ - доступно частично (достигаемость мест целевого назначения для отдельных категорий инвалидов); ДУ - доступно условно (организация помощи сотрудниками учреждения (организации) или иной альтернативной формы обслуживания); -И (избирательно); Нет - недоступно (не предназначен для посещения инвалидами и другими маломобильными группами населения);

<***> указывается худший из вариантов ответа.

3.5. ИТОГОВОЕ ЗАКЛЮЧЕНИЕ о состоянии доступности объекта социальной инфраструктуры:

Объект признан доступным условно для всех категорий инвалидов.

Для обеспечения полной доступности объекта для *всех категорий инвалидов* требуется выполнить:

1. На прилегающей территории к объекту отделить пешеходные пути и зону движения автотранспорта;
2. Выделить и организовать место парковки автомобиля инвалида;
3. На входной площадке (перед уличной дверью), в местах обслуживания инвалидов установить кнопку вызова помощи персонала в соответствии с нормативом;
4. Организовать и обустроить в соответствии с нормативом путь движения от остановки до объекта;
5. Определить и организовать места обслуживания и постоянного нахождения инвалидов в соответствии с нормативом;
6. Определить и организовать санитарно-гигиенические помещения для инвалидов в соответствии с нормативом – туалетная комната, душевая комната, гардероб

Для обеспечения полной доступности объекта для *категорий инвалидов, передвигающихся на креслах-колясках (К)*, требуется выполнить:

1. Установить бордюры по краям пешеходных путей (высотой не менее 0,05 м);
2. Установить бортовой камень на пересечении тротуаров с проезжей частью, вдоль газонов и озелененных площадок, примыкающих к путям пешеходного движения (высота не более 0,04 м);
3. На входной площадке (перед уличной дверью) установить нормативный пандус (наружный);
4. Предусмотреть пандус внутри здания;
5. На входных дверях, на дверях в местах обслуживания инвалидов предусмотреть защитную противоударную полосу

Для обеспечения полной доступности объекта для *категорий инвалидов с нарушениями зрения (С) и с нарушением слуха (Г)* требуется выполнить:

1. Установить контрастные цветовые и тактильные направляющие на всех путях движения, в т.ч. на прилегающей территории;
2. Уставить дублирование основной информации рельефно-точечным шрифтом и акустической информацией на всех путях движения;
3. Установить ограждение под маршем открытой лестницы внутри здания – для каждой лестницы.

Для обеспечения полной доступности объекта для *категорий инвалидов с нарушениями умственного развития (У) и с нарушениями опорно-двигательного аппарата (О)* требуется выполнить:

1. На входной площадке (перед уличной дверью) установить кнопку вызова помощи персонала;
2. На входной площадке (перед уличной дверью) установить нормативные оградительные поручни;

4. Управленческое решение

4.1. Рекомендации по адаптации основных структурных элементов объекта:

| N п/п | Основные структурно-функциональные зоны | Рекомендации по адаптации объекта (вид работы) | | | |
|-------|--|--|--|---|--|
| | | не нуждается (доступ обеспечен) | ремонт (текущий, капитальный); оснащение оборудованием | индивидуальное решение с техническими средствами реабилитации | технические решения невозможны - организация альтернативной формы обслуживания |
| 1 | 2 | 3 | 4 | 5 | 6 |
| 1. | Территория, прилегающая к зданию (участок) | — | Организационные мероприятия; текущий ремонт | — | — |
| 2. | Вход (входы) в здание | — | Организационные мероприятия; текущий ремонт | — | — |
| 3. | Путь (пути) движения внутри здания, включая пути эвакуации | — | Организационные мероприятия; оснащение оборудованием | — | — |
| 4. | Зона целевого назначения здания (целевого посещения объекта) | — | Организационные мероприятия; оснащение оборудованием | — | — |
| 5. | Санитарно-гигиенические помещения | — | Организационные мероприятия; оснащение оборудованием | — | — |
| 6. | Система информации и связи (на всех зонах) | — | Оснащение оборудованием | — | — |
| 7. | Пути движения к объекту (от остановки транспорта) | — | Организационные мероприятия, текущий ремонт | — | — |
| 8. | Все зоны и участки | — | Оснащение оборудованием | — | — |

 <*> Указываются конкретные рекомендации по каждой структурно-функциональной зоне.

4.2. Период проведения работ:

до 31.12.2022г., в соответствии с финансовым планом ЗАО племзавод «ИРМЕНЬ»

(указывается наименование документа: программы, плана)

4.3. Ожидаемый результат (по состоянию доступности) после выполнения работ по адаптации объекта: *ДП (доступно полностью)*

4.4. Для принятия решения требуется:

-разработать рабочую документацию раздел «Обеспечение доступа инвалидов» для данного объекта;

- согласование о выделения денежных средств и занесение затрат в финансовый план ЗАО племзавод «ИРМЕНЬ»

4.5. Подписи:

Инженер по ОТ _____ Краснов В.С.
подпись

Специалист _____ Гладышев Г.В.
подпись

Руководитель объекта

Заведующая
(должность)

(подпись)

Мартюшова Т.А.
(фамилия, имя, отчество)

Дата: « » _____ 20 г.

4.6. Согласовано:

Представители общественных организаций инвалидов:

_____ (должность)

_____ (подпись)

_____ (фамилия, имя, отчество)

4.7. Оценка результата исполнения программы, плана (по состоянию доступности) после выполнения работ по адаптации объекта:

Руководитель объекта

Заведующая
(должность)

(подпись)

Мартюшова Т.А.
(фамилия, имя, отчество)

Дата: « » _____ 20 г.

УТВЕРЖДАЮ
Председатель ЗАО племзавод «ИРМЕНЬ»

(подпись) М.П.

Ю.Ф. Бугаков

(Ф.И.О.)

«25» ноября 2019г.

**АКТ ОБСЛЕДОВАНИЯ
К ПАСПОРТУ ДОСТУПНОСТИ
ОБЪЕКТА ДОШКОЛЬНОГО ОБРАЗОВАНИЯ**

№ ЗП / А — 1

с.Верх-Ирмень

«25» ноября 2019г.

1. Общие сведения об объекте

1.1. Наименование (вид) объекта:

Детский Сад "Золотой Петушок" ЗАО племзавод "ИРМЕНЬ"

1.2. Адрес объекта:

633272, НСО, Ордынский р-н, с. Верх-Ирмень, ул. мкр-н Агргородок, 27/1;

1.3. Сведения о размещении объекта:

отдельно стоящее здание да, 2 этажа, 1969.4 м²

часть здания нет,

наличие прилегающего земельного участка - есть

1.4. Год постройки здания 1990г., последнего капитального ремонта 2017г.

1.5. Дата предстоящих плановых ремонтных работ: текущего лето 2020г., капитального не запланирован.

1.6. Название организации (учреждения), (полное юридическое наименование – согласно Уставу, краткое наименование):

Полное название: *Частное дошкольное образовательное учреждение детский сад "Золотой Петушок" закрытого акционерного общества племзавод "ИРМЕНЬ"*

Краткое наименование: *Детский Сад "Золотой Петушок" ЗАО племзавод "ИРМЕНЬ"*

1.7. Юридический адрес организации (учреждения):

633272, НСО, Ордынский р-н, с. Верх-Ирмень, ул. мкр-н Агргородок, 27/1;

2. Характеристика деятельности организации на объекте

Сфера деятельности - образование дошкольное

3. Состояние доступности объекта

3.1. Путь следования к объекту пассажирским транспортом (описать маршрут движения с использованием пассажирского транспорта):

На автобусе № 8, остановка: «Бугаковский магазин», расстояние 300 м до объекта со стороны ул.Коммунистическая

наличие адаптированного пассажирского транспорта к объекту: рейсовый автобус

3.2. Путь к объекту от ближайшей остановки пассажирского транспорта:

3.2.1 расстояние до объекта от остановки транспорта: 300 м

3.2.2 время движения (пешком) 5 мин.

3.2.3 наличие выделенного от проезжей части пешеходного пути (да, нет) - нет

3.2.4 Перекрестки: (нерегулируемые; регулируемые, со звуковой сигнализацией, таймером; нет) - нерегулируемый перекресток без звуковой сигнализации

3.2.5 Информация на пути следования к объекту: (акустическая, тактильная, визуальная; нет) - нет

3.2.6 Перепады высоты на пути: (есть, нет) – нет

Их обустройство для инвалидов на коляске: (да, нет) – нет

3.3. Организация доступности объекта для инвалидов – форма обслуживания

| № строки | Категория инвалидов (вид нарушения) | Вариант организации доступности объекта (формы обслуживания) <***> |
|----------|---|--|
| 1 | Все категории инвалидов и маломобильных групп населения <***> | ДУ-И (Г, О, С, У) |
| 2 | в том числе инвалиды: | |
| 3 | передвигающиеся на креслах-колясках (К) | ДЧ |
| 4 | с нарушениями опорно-двигательного аппарата (О) | ДУ |
| 5 | с нарушениями зрения (С) | ДУ |
| 6 | с нарушениями слуха (Г) | ДУ |
| 7 | с умственными нарушениями (У) | ДУ |

<*> С учетом СП 35-101-2001, СП 31-102-99;

<***> указывается один из вариантов ответа: "А" (доступность всех зон и помещений - универсальная); "Б" (специально выделенные для инвалидов участки и помещения); "ДУ" (дополнительная помощь сотрудника), с припиской "-И" (избирательно); "Нет" (не организована доступность); "ДЧ" (доступно частично)

<***> указывается худший из вариантов ответа.

3.4. Состояние доступности основных структурно-функциональных зон

| № п/п | Основные структурно-функциональные зоны | Состояние доступности, в том числе для основных категорий инвалидов** |
|-------|--|---|
| 1 | Территория, прилегающая к зданию (участок) | ДЧ-И (К, С, Г) ДУ-И (О, У) |
| 2 | Вход (входы) в здание | ДУ-И (К, О, У) |
| 3 | Путь (пути) движения внутри здания (в т.ч. пути эвакуации) | ДУ-И (К, С, Г) |
| 4 | Зона целевого назначения здания (целевого посещения объекта) | ДУ-И (С, Г, У) |
| 5 | Санитарно-гигиенические помещения | Нет |
| 6 | Система информации и связи (на всех зонах) | ДУ |
| 7 | Пути движения к объекту (от остановки транспорта) | ДЧ |

** Указывается: ДП-В - доступно полностью всем; ДП-И (К, О, С, Г, У) – доступно полностью избирательно (указать категории инвалидов); ДЧ-В - доступно частично всем; ДЧ-И (К, О, С, Г, У) – доступно частично избирательно (указать категории инвалидов); ДУ - доступно условно, ВНД - недоступно

3.5. ИТОГОВОЕ ЗАКЛЮЧЕНИЕ о состоянии доступности объекта дошкольного образования:

Объект признан доступным условно для всех категорий инвалидов.

4. Управленческое решение (проект)

4.1. Рекомендации по адаптации основных структурных элементов объекта:

| № п \п | Основные структурно-функциональные зоны объекта | Рекомендации по адаптации объекта (вид работы)* |
|--------|--|--|
| 1 | Территория, прилегающая к зданию (участок) | Организационные мероприятия; текущий ремонт |
| 2 | Вход (входы) в здание | Организационные мероприятия; текущий ремонт |
| 3 | Путь (пути) движения внутри здания (в т.ч. пути эвакуации) | Организационные мероприятия; оснащение оборудованием |
| 4 | Зона целевого назначения здания (целевого посещения объекта) | Организационные мероприятия; оснащение оборудованием |
| 5 | Санитарно-гигиенические помещения | Организационные мероприятия; оснащение оборудованием |
| 6 | Система информации на объекте (на всех зонах) | Оснащение оборудованием |
| 7 | Пути движения к объекту (от остановки транспорта) | Организационные мероприятия, текущий ремонт |
| 8. | Все зоны и участки | Оснащение оборудованием |

*- указывается один из вариантов (видов работ): не нуждается; ремонт (текущий, капитальный); индивидуальное решение с ТСП; технические решения невозможны – организация альтернативной формы обслуживания

4.2. Период проведения работ

до 31.12.2022г., в соответствии с финансовым планом ЗАО племзавод «ИРМЕНЬ»

(указывается наименование документа: программы, плана)

4.3 Ожидаемый результат (по состоянию доступности) после выполнения работ по адаптации

ДП (доступно полностью)

4.4. Для принятия решения требуется:

-разработать рабочую документацию раздел «Обеспечение доступа инвалидов» для данного объекта;

- согласование о выделения денежных средств и занесение затрат в финансовый план ЗАО племзавод «ИРМЕНЬ»

ПРИЛОЖЕНИЯ:

Результаты обследования:

1. Территории, прилегающей к объекту
2. Входа (входов) в здание
3. Путей движения в здании
4. Зоны целевого назначения объекта
5. Санитарно-гигиенических помещений
6. Системы информации (и связи) на объекте
7. Результаты фотофиксации на объекте
8. поэтажные планы

Подписи:

Приложение 1: к Акту обследования к паспорту доступности

I Результаты обследования:

1. Территории, прилегающей к зданию (участка)

Детский Сад "Золотой Петушок" ЗАО племзавод "ИРМЕНЬ";
633272, НСО, Ордынский р-н, с. Верх-Ирмень, ул. мкр-н Агргородок, 27/1;

(Наименование объекта, адрес)

| № п/п | Наименование функционально-планировочного элемента | Наличие элемента (есть/нет) | Выявленные нарушения и замечания | | Работы по адаптации объектов | |
|-------|--|-----------------------------|--|----------------------------------|--|----------------|
| | | | Содержание | Значимо для инвалида (категория) | Содержание | Виды работ |
| 1.1 | Вход (входы) на территорию | Есть | Не выявлено | Не установлено | Не выявлено | Не установлено |
| 1.2 | Путь (пути) движения на территории | Есть | Не выявлено | Не установлено | Не выявлено | Не установлено |
| 1.3 | Лестница (наружная) | Нет | Не выявлено | Не установлено | Не выявлено | Не установлено |
| 1.4 | Пандус (наружный) | Есть | Не выявлено | Не установлено | Не выявлено | Не установлено |
| 1.5 | Автостоянка и парковка | Есть | Не выделено место для транспорта инвалидов | Все категории | Выделить и организовать место парковки автомобиля инвалида | |

II Заключение по зоне:

Для обеспечения полной доступности объекта для **всех категорий инвалидов** требуется выполнить:

7. На прилегающей территории к объекту отделить пешеходные пути и зону движения автотранспорта;
8. Выделить и организовать место парковки автомобиля инвалида;
9. На входной площадке (перед уличной дверью), в местах обслуживания инвалидов установить кнопку вызова помощи персонала в соответствии с нормативом;
10. Организовать и обустроить в соответствии с нормативом путь движения от остановки до объекта;

Для обеспечения полной доступности объекта для категорий инвалидов, **передвигающихся на креслах-колясках (К)**, требуется выполнить:

1. Установить бордюры по краям пешеходных путей (высотой не менее 0,05 м);
2. Установить бортовой камень на пересечении тротуаров с проезжей частью, вдоль газонов и озелененных площадок, примыкающих к путям пешеходного движения (высота не более 0,04 м);
3. На входных дверях, на дверях в местах обслуживания инвалидов предусмотреть защитную противоударную полосу

Для обеспечения полной доступности объекта для **категорий инвалидов с нарушениями зрения (С) и с нарушением слуха (Г)** требуется выполнить:

1. Установить контрастные цветовые и тактильные направляющие на всех путях движения, в т.ч. на прилегающей территории;
2. Уставить дублирование основной информации рельефно-точечным шрифтом и акустической информацией на всех путях движения;

Приложение 2: к Акту обследования к паспорту доступности

I Результаты обследования:

2. Входа (входов) в здание

Детский Сад "Золотой Петушок" ЗАО племзавод "ИРМЕНЬ";
633272, НСО, Ордынский р-н, с. Верх-Ирмень, ул. мкр-н Агргородок, 27/1;

(Наименование объекта, адрес)

| № п/п | Наименование функционально-планировочного элемента | Наличие элемента (есть/нет) | Выявленные нарушения и замечания | | Работы по адаптации объектов | |
|-------|--|-----------------------------|----------------------------------|----------------------------------|--|----------------|
| | | | Содержание | Значимо для инвалида (категория) | Содержание | Виды работ |
| 2.1 | Лестница (наружная) | Есть, 2 шт. | Не выявлено | Не установлено | Не выявлено | Не установлено |
| 2.2 | Пандус (наружный) | Есть, 1 шт. | Уклон более 8% | К | Установить нормативный пандус (наружный) | |
| 2.3 | Входная площадка (перед дверью) | Есть | Не выявлено | Не установлено | Не выявлено | Не установлено |
| 2.4 | Дверь (входная) | Есть | Не выявлено | Не установлено | Не выявлено | Не установлено |
| 2.5 | Тамбур | Есть | Не выявлено | Не установлено | Не выявлено | Не установлено |

II Заключение по зоне:

Для обеспечения полной доступности объекта для **всех категорий инвалидов** требуется выполнить:

1. На входной площадке (перед уличной дверью) установить кнопку вызова помощи персонала в соответствии с нормативом;

Для обеспечения полной доступности объекта для **категорий инвалидов, передвигающихся на креслах-колясках (К)**, требуется выполнить:

6. На входной площадке (перед уличной дверью) установить нормативный пандус (наружный);
7. На входных дверях предусмотреть защитную противоударную полосу

Для обеспечения доступности объекта для **категорий инвалидов с нарушениями умственного развития (У) и с нарушениями опорно-двигательного аппарата (О)** требуется выполнить:

3. На входной площадке (перед уличной дверью) установить нормативные оградительные поручни;

Приложение 3: к Акту обследования к паспорту доступности

I Результаты обследования:

3. Пути (путей) движения внутри здания (в т.ч. путей эвакуации)

Детский Сад "Золотой Петушок" ЗАО племзавод "ИРМЕНЬ";

633272, НСО, Ордынский р-н, с. Верх-Ирмень, ул. мкр-н Агргородок, 27/1;

(Наименование объекта, адрес)

| № п/п | Наименование функционально-планировочного элемента | Наличие элемента (есть/нет) | Выявленные нарушения и замечания | | Работы по адаптации объектов | |
|-------|---|-----------------------------|---|----------------------------------|--|----------------|
| | | | Содержание | Значимо для инвалида (категория) | Содержание | Виды работ |
| 3.1 | Коридор (вестибюль, зона ожидания, галерея, балкон) | Есть | Не выявлено | Не установлено | Не выявлено | Не установлено |
| 3.2 | Лестница (внутри здания) | Есть, 2 шт. | Нет ограждения под маршем открытой лестницы внутри здания | С, Г | Установить ограждение под маршем открытой лестницы внутри здания – для каждой лестницы | |
| 3.3 | Пандус (внутри здания) | Нет | Пандус (внутри здания) отсутствует | К | Предусмотреть пандус внутри здания | |
| 3.4 | Лифт пассажирский (или подъемник) | Нет | Не выявлено | Не установлено | Не выявлено | Не установлено |
| 3.5 | Дверь | Есть | Не выявлено | Не установлено | Не выявлено | Не установлено |
| 3.6 | Пути эвакуации (в т.ч. зоны безопасности) | Есть | Не выявлено | Не установлено | Не выявлено | Не установлено |

II Заключение по зоне:

Для обеспечения полной доступности объекта для **всех категорий инвалидов** требуется выполнить:

1. В местах обслуживания инвалидов установить кнопку вызова помощи персонала в соответствии с нормативом;

Для обеспечения полной доступности объекта для **категорий инвалидов, передвигающихся на креслах-колясках (К)**, требуется выполнить:

1. Предусмотреть пандус внутри здания;

2. На дверях в местах обслуживания инвалидов предусмотреть защитную противоударную полосу

Для обеспечения полной доступности объекта для **категорий инвалидов с нарушениями зрения**

(С) и с нарушением слуха (Г) требуется выполнить:

4. Установить контрастные цветовые и тактильные направляющие на всех путях движения;
5. Уставить дублирование основной информации рельефно-точечным шрифтом и акустической информацией на всех путях движения;
6. Установить ограждение под маршем открытой лестницы внутри здания – для каждой лестницы.

Приложение 4: к Акту обследования к паспорту доступности

I Результаты обследования:

4. Зоны целевого назначения здания (целевого посещения объекта)

Вариант I – зона обслуживания инвалидов

Детский Сад "Золотой Петушок" ЗАО племзавод "ИРМЕНЬ";
633272, НСО, Ордынский р-н, с. Верх-Ирмень, ул. мкр-н Агрозородок, 27/1;

(Наименование объекта, адрес)

| № п/п | Наименование функционально-планировочного элемента | Наличие элемента (есть/нет) | Выявленные нарушения и замечания | | Работы по адаптации объектов | |
|-------|--|-----------------------------|---|----------------------------------|---|------------|
| | | | Содержание | Значимо для инвалида (категория) | Содержание | Виды работ |
| 4.4 | Форма обслуживания с перемещением по маршруту | Есть | Не определены места обслуживания и постоянного нахождения инвалидов | Все группы | Определить и организовать места обслуживания и постоянного нахождения инвалидов | |

II Заключение по зоне:

Для обеспечения полной доступности объекта для **всех категорий инвалидов** требуется выполнить:

1. В местах обслуживания инвалидов установить кнопку вызова помощи персонала в соответствии с нормативом;
2. Определить и организовать места обслуживания и постоянного нахождения инвалидов в соответствии с нормативом;

Для обеспечения полной доступности объекта для **категорий инвалидов с нарушениями зрения (С) и с нарушением слуха (Г)** требуется выполнить:

1. Установить контрастные цветные и тактильные направляющие на всех путях движения;
2. Уставить дублирование основной информации рельефно-точечным шрифтом и акустической информацией на всех путях движения;

Приложение 5: к Акту обследования к паспорту доступности

I Результаты обследования:

5. Санитарно-гигиенических помещений

*Детский Сад "Золотой Петушок" ЗАО племзавод "ИРМЕНЬ";
633272, НСО, Ордынский р-н, с. Верх-Ирмень, ул. мкр-н Агророгодок, 27/1;*

(Наименование объекта, адрес)

| № п/п | Наименование функционально-планировочного элемента | Наличие элемента (есть/нет) | Выявленные нарушения и замечания | | Работы по адаптации объектов | |
|-------|--|-----------------------------|--|----------------------------------|---|------------|
| | | | Содержание | Значимо для инвалида (категория) | Содержание | Виды работ |
| 5.1 | Туалетная комната | Есть | Отсутствует туалетная комната для инвалида | Все категории | Определить и организовать санитарно-гигиенические помещения для инвалидов | |
| 5.2 | Душевая/ ванная комната | Есть | Отсутствует душевая / ванная для инвалида | Все категории | Определить и организовать санитарно-гигиенические помещения для инвалидов | |
| 5.3 | Бытовая комната (гардеробная) | Есть | Отсутствует гардеробная для инвалида | Все категории | Определить и организовать санитарно-гигиенические помещения для инвалидов | |

II Заключение по зоне:

Для обеспечения полной доступности объекта для **всех категорий инвалидов** требуется выполнить:

1. Определить и организовать санитарно-гигиенические помещения для инвалидов в соответствии с нормативом – туалетная комната, душевая комната, гардероб

Приложение 6: к Акту обследования к паспорту доступности

I Результаты обследования:

6. Системы информации на объекте

Детский Сад "Золотой Петушок" ЗАО племзавод "ИРМЕНЬ";
633272, НСО, Ордынский р-н, с. Верх-Ирмень, ул. мкр-н Агрородок, 27/1;

(Наименование объекта, адрес)

| № п/п | Наименование функционально-планировочного элемента | Наличие элемента (есть/нет) | Выявленные нарушения и замечания | | Работы по адаптации объектов | |
|-------|--|-----------------------------|---|----------------------------------|--|----------------|
| | | | Содержание | Значимо для инвалида (категория) | Содержание | Виды работ |
| 6.1 | Визуальные средства | Есть | Не выявлено | Не установлено | Не выявлено | Не установлено |
| 6.2 | Акустические средства | Нет | Отсутствует дублирование основной информации акустической информацией на всех путях движения | С, Г | Установить дублирование основной информации акустической информацией на всех путях движения | |
| 6.3 | Тактильные средства | Нет | Отсутствует дублирование основной информации рельефно-точечным шрифтом на всех путях движения | С, Г | Установить дублирование основной информации рельефно-точечным шрифтом на всех путях движения | |

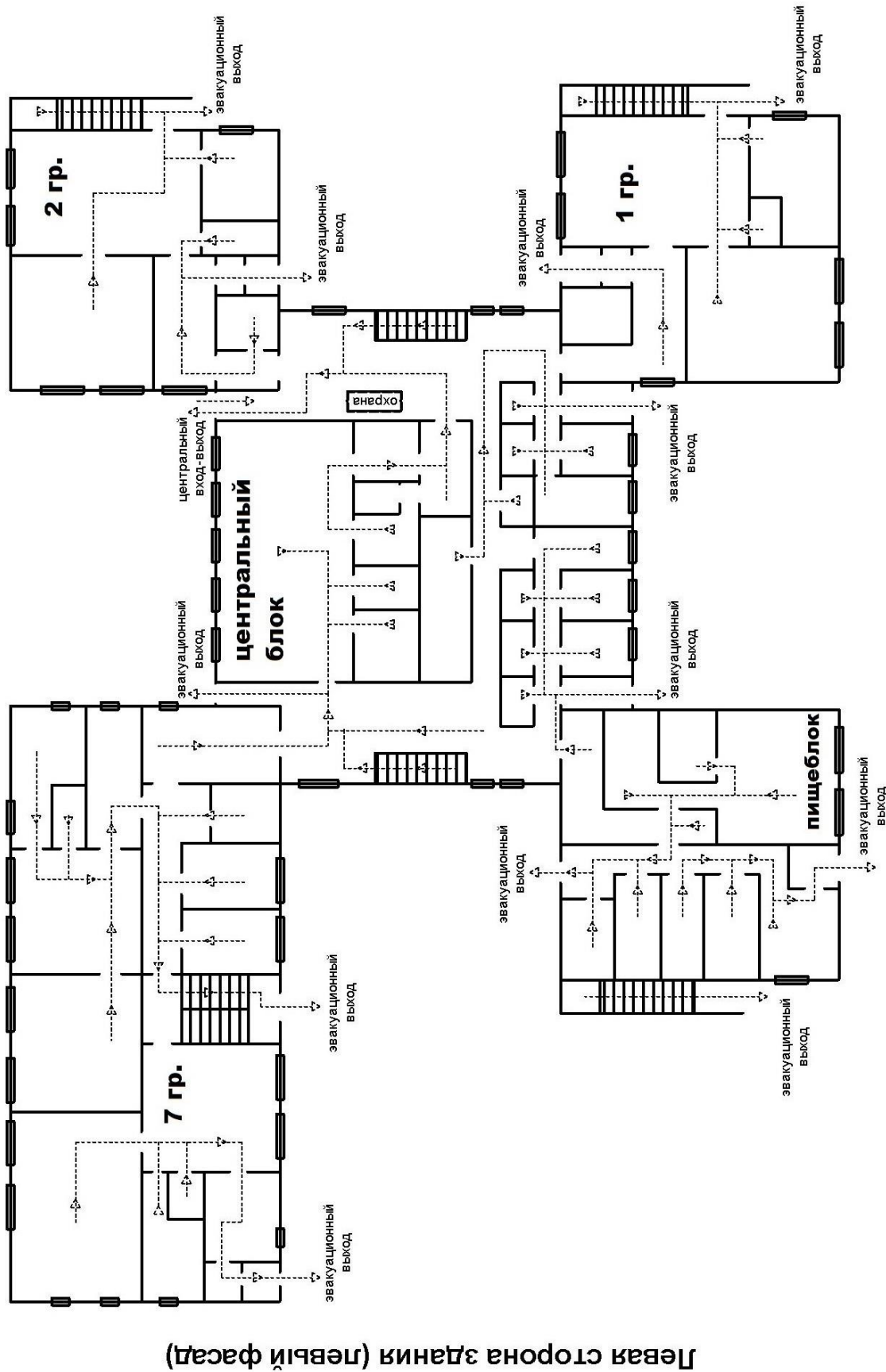
II Заключение по зоне:

Для обеспечения полной доступности объекта для *категорий инвалидов с нарушениями зрения (С) и с нарушением слуха (Г)* требуется выполнить:

1. Установить контрастные цветовые и тактильные направляющие на всех путях движения, в т.ч. на прилегающей территории;
2. Уставить дублирование основной информации рельефно-точечным шрифтом и акустической информацией на всех путях движения;

План 1 этажа

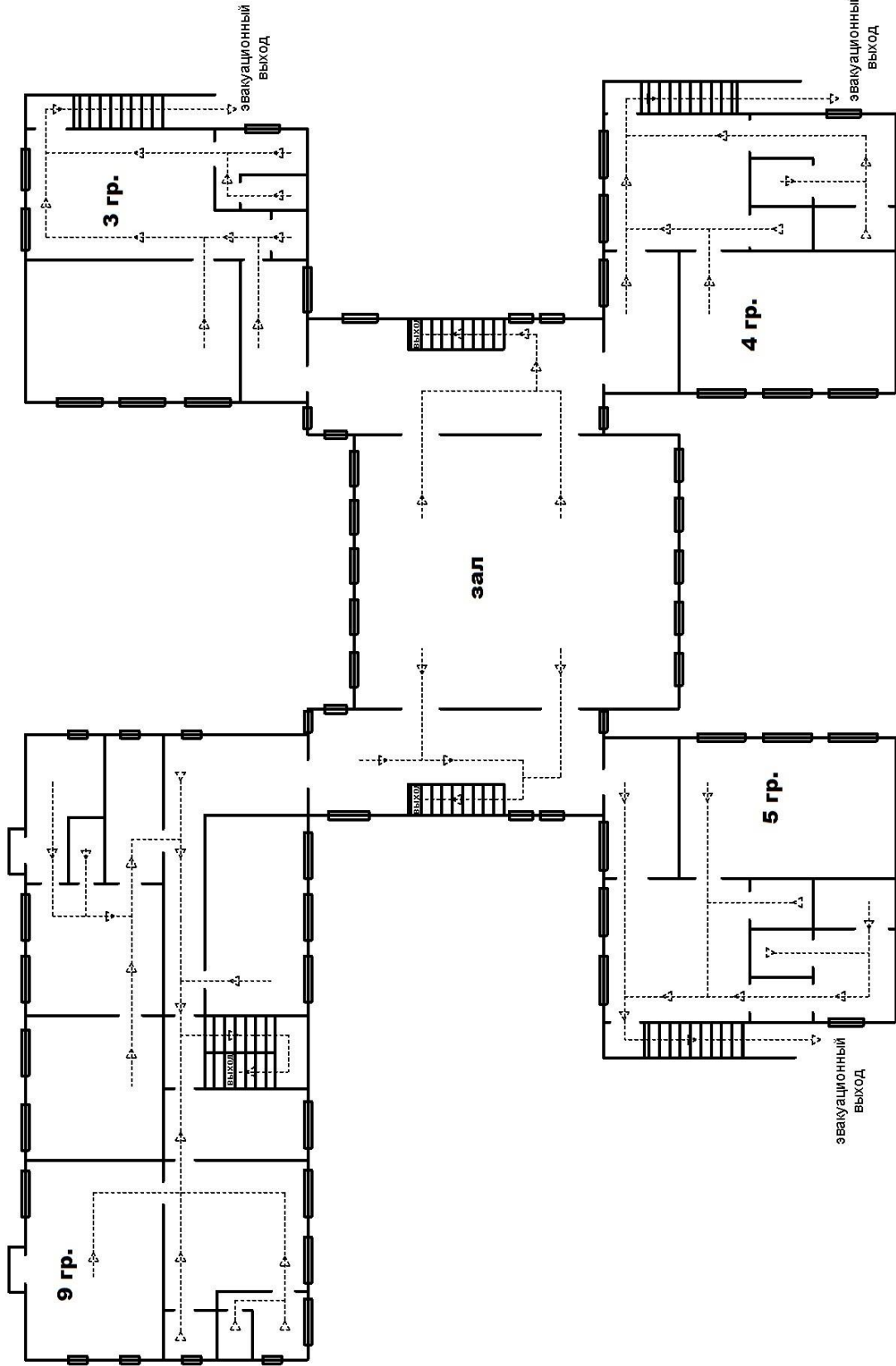
Фасад здания (передний фасад)



Тыльная сторона здания
(задний фасад)

План 2 этажа

Фасад здания (передний фасад)



Правая сторона здания (правый фасад)

Левая сторона здания (левый фасад)

Тыльная сторона здания
(задний фасад)

УТВЕРЖДАЮ
Председатель ЗАО племзавод «ИРМЕНЬ»

_____ Ю.Ф. Бугаков
(подпись) М.П. (Ф.И.О.)

" ____ " _____ 20__ г.

**Адресная программа (план) адаптации объекта дошкольного образования
и обеспечения доступности услуг для инвалидов и других маломобильных групп населения до «31»
декабря 2022 г.**

**для Детского Сада "Золотой Петушок" ЗАО племзавод "ИРМЕНЬ" (паспорт доступности объекта
№ ЗП — 1)**

по адресу 633272, НСО, Ордынский р-н, с. Верх-Ирмень, ул. мкр-н Агргородок, 27/1

| № п/п | Плановые работы | | Ожидаемый результат (по состоянию доступности) | Финансирование | | Ответственный исполнитель, соисполнители | Срок выполнения |
|-------|---|-----------|--|------------------|----------------------|--|-----------------|
| | Содержание работ | Вид работ | | Объем, тыс.руб. | Источник | | |
| 1. | Разработать рабочую документацию раздел «Обеспечение доступа инвалидов» | ПСД | ДУ | По рыночной цене | Собственные средства | Заведующая | До 31.12.2020г. |
| 2. | Выполнить смету на материалы, оборудование, работы в соответствии с рабочей документацией раздела «Обеспечение доступа инвалидов» | ПСД | ДУ | По рыночной цене | Собственные средства | Заведующая | До 31.12.2021г. |
| 3. | Выполнить работы и оборудовать объект в соответствии с рабочей документацией раздела «Обеспечение доступа инвалидов» | ТР | ДП | По рыночной цене | Собственные средства | Заведующая | До 31.12.2022г. |

Подписи:

Инженер по ОТ _____ Краснов В.С.
подпись

Специалист _____ Гладышев Г.В.
подпись

Руководитель объекта

Заведующая
(должность)

_____ (подпись)

Мартюшова Т.А.
(фамилия, имя, отчество)

Дата: _____ 20__ г.